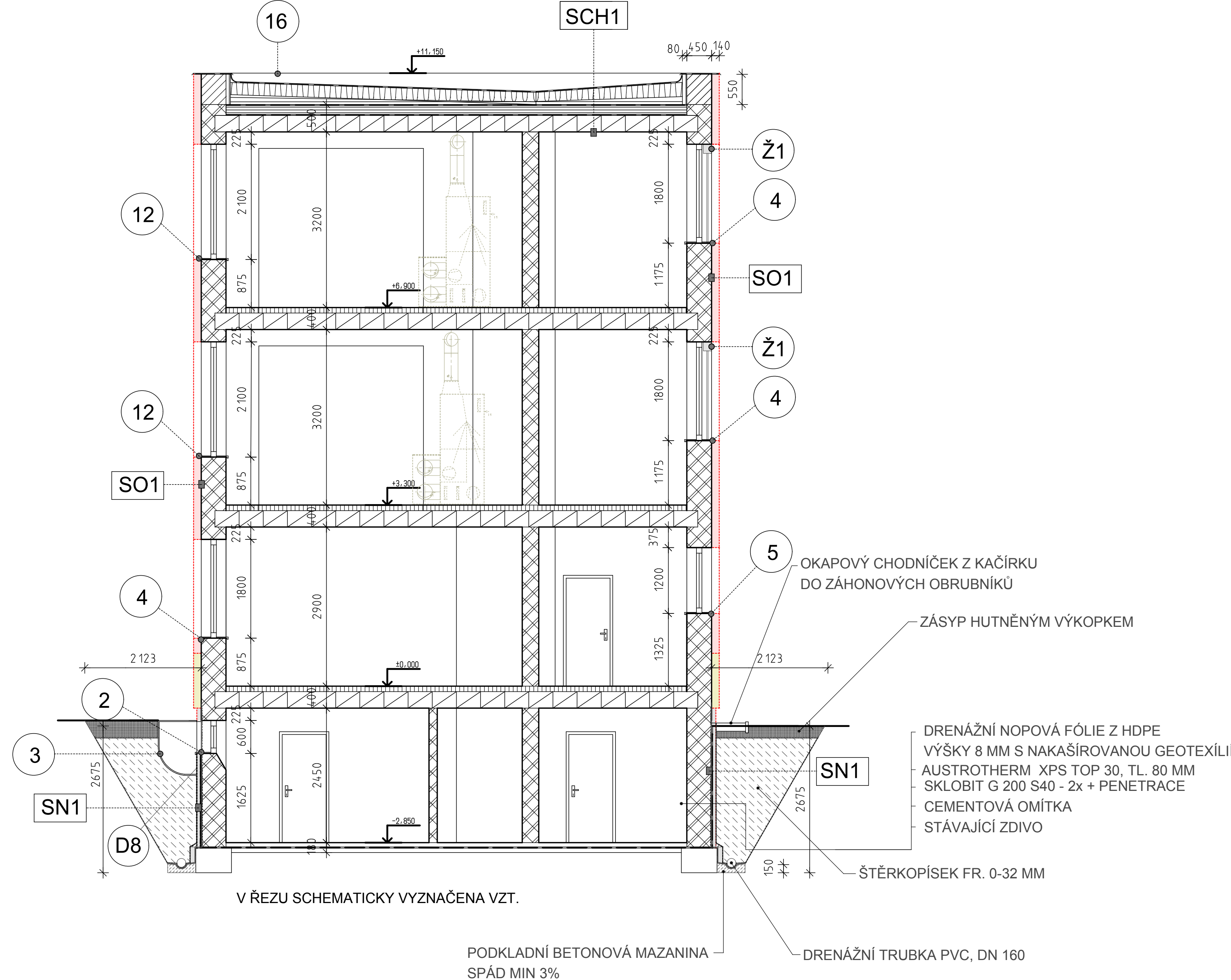


ŘEZ A-A
M 1:50



LEGENDA MATERIÁLU

ZATEPLENÍ OBVODOVÝCH KONSTRUKCÍ
OBVODOVÉ ZDIVO TL. 140 MM
OSTĚNÍ, NADPRAŽÍ, PARAPETY TL. CCA 30MM
ZDIVO: POLYSTYREN EPS
SOKL: POLYSTYREN XPS - DO ÚROVNĚ PODLAHY 1.PP
POŽÁRNÍ PÁS: MINERÁLNÍ VLNA FKD - VÝŠKA 1M

POZNÁMKA:
PRO ZATEPLENÍ BUDE POUŽIT KOMPLETIZOVANÝ KONTAKNÍ ZATEPLOVACÍ
SYSTÉM (ETICS) V KVALITATIVNÍ TŘIDĚ "A".

SN1 STĚNA K ZEMINĚ

OMÍTKA VÁLENNÁ TL. 5 MM
 CIHLA PLNÁ TL. 440MM
 ŠKVÁRA TL. 40MM
 ASFALTOVÉ PÁSY TL. 4MM
 ZATEPLNÍ ETICS POLYSTYREN XPS TL. 80MM



SCH1 STŘECHA

OMÍTKA VÁPENNÁ TL. 5MM
DUTINOVÝ ŽB STROPNÍ PANEL TL. 150MM
ASFALTOVÉM PÁSY TL. 2MM
ŠKÝVÁRA TL. 50MM
BETON PĚNOVÝ TL. 100MM
MALTA CEMENTOVÁ TL. 40MM
KŘEMELINA TL. 40MM
ASFALTOVÉ PÁSY TL. 6MM
SKLADBA VEGETAČNÍHO SOUVRSTVÍ (viz DEK)

SO1 VNĚJŠÍ STĚNA

OMÍTKA VÁLENNÁ TL. 5 MM
 CIHLA PLNÁ TL. 440MM
 OMÍTKA VÁPENOCEMENTOVÁ TL. 5MM
 ZATEPLENÍ ETICS POLYSTYREN EPS TL. 140MM

LEGENDA MATERIÁLŮ

	CIHLA PLNÁ PÁLENÁ
	NOVÁ VYZDÍVKA Z PÓROBETONOVÝCH TVÁRNIC

Skladba zateplovacieho systému ETICS:

- příprava podkladu (zhodnocení stávajícího stavu), očištění povrchu, sanace a reprofilace případných poškozených částí
- lepicí stěrka PROCONTACT (WDVS KLEBER)
- izolant: desky z polystyrenu EPS, XPS tl. 140mm a z minerálních vláken tl. 140 mm
- kotvicí prvky (typ a počet dle statického návrhu)
- sklotextilní síťovina
- lepicí stěrka PROCONTACT
- základ
- probarvená silikonová omítka, zrno 2mm

Tabulka použitých izolačních materiálů

název materiálu	umístění v konstrukci	tloušťka (mm)
pěnový polystyrén EPS F	fasáda objektu	140mm
extrudovaný polystyrén XPS TOP 30	zateplení soklu objektu do výše 500 mm	140mm
pěnový polystyrén EPS F PLUS	ostění a nadpaží otvorů	min. 30mm
extrudovaný polystyrén XPS	parapety otvorů	min. 30mm
minerální vlna	pruh v šíři 1m nad soklem z XPS polystvr.	140mm

LEGENDA NOVÝCH KONSTRUKCÍ

- 2 OPLECHOVÁNÍ PARAPETŮ Z ELOXOVANÉHO HLINÍKU TL. 1,2 MM
DODÁVKA VČETNĚ AL KRYTEK A MONTÁŽNÍCH PRVKŮ, DÉLKA 1,2M
- 3 ANGLICKÝ DVOREK, ROZMĚR 1500x700MM
- 4 OPLECHOVÁNÍ PARAPETŮ Z ELOXOVANÉHO HLINÍKU TL. 1,2 MM
DODÁVKA VČETNĚ AL KRYTEK A MONTÁŽNÍCH PRVKŮ, DÉLKA 1,5M
- 5 OPLECHOVÁNÍ PARAPETŮ Z ELOXOVANÉHO HLINÍKU TL. 1,2 MM
DODÁVKA VČETNĚ AL KRYTEK A MONTÁŽNÍCH PRVKŮ, DÉLKA 0,6M
- 16 OPLECHOVÁNÍ ATIKY Z VIPLANYLU, CELKOVÁ DÉLKA 130M

NOVÉ PRVKY STŘECHY:
- ODVĚTRÁVACÍ KOMÍNKY, POKLOP, STŘEŠNÍ VPUSTI

AUTORIZAČNÍ RAZÍTKO

ZHOŤOVITEL:		KAMILA MOŽNÁ - PROJEKTOVÁ A INŽENÝRSKÁ ČINNOST		Kamila Možná Jarmilova Huska 1049/1 434 01 Most tel. 604 833 924 IČO: 627 57 296 DIČ: CZ7053002467 e-mail: k.mozna@seznam.cz	
INVESTOR:		Statutární město Chomutov, Zborovská 4602, 43001 Chomutov			
VYPRACOVAL		KAMILA MOŽNÁ			
PROJEKTANT ZAKÁZKY		KAMILA MOŽNÁ			
ZODP. PROJEKTANT		KAMILA MOŽNÁ			
AKCE: SNIŽENÍ ENERGETICKÉ NÁROČNOSTI BUDOV MŠ RADOSTI Palackého 4057, 430 01 Chomutov				FORMÁT A4x12 DATUM 04/2020 MĚŘÍTKO 1:50 STUPEN PD DPS Č. ZAKÁZKY 30/2020	
SVÁZEK: D.1.1. ARCHITECTONICKO - STAVEBNÍ ŘEŠENÍ				C. VÝKRES CÍSLO VÝHOT.	
NÁZEV VÝKRESU : REZ A-A - NOVÝ STAV				12.	